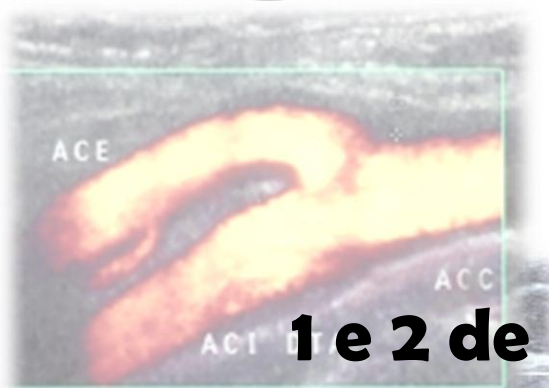
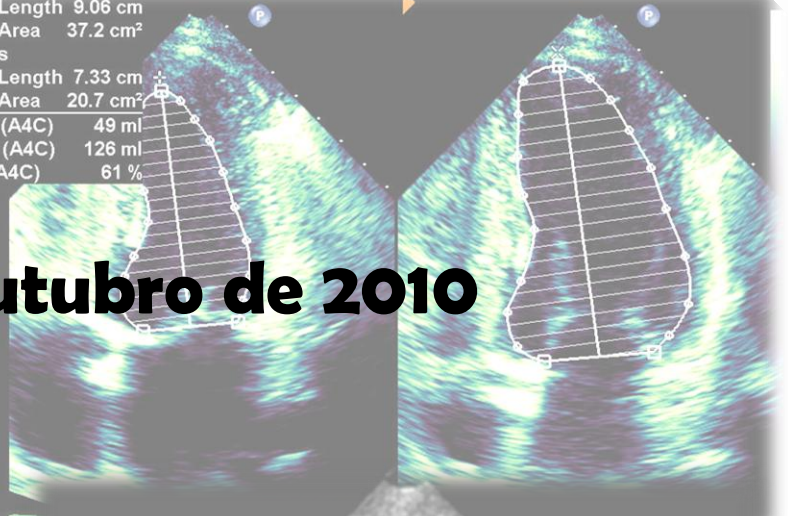




I Curso Teórico-Prático de Ultrassonografia

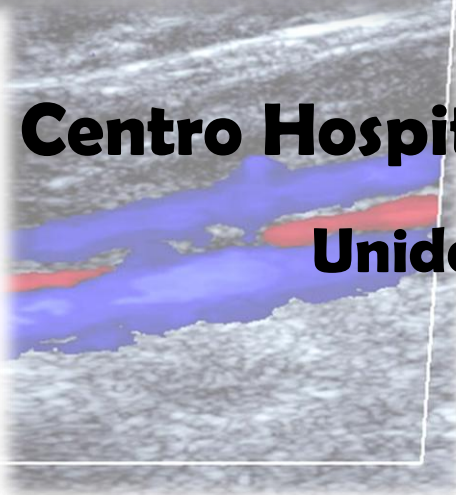


A4Cb
LV Length 9.06 cm
LV Area 37.2 cm²
A4Cs
LV Length 7.33 cm
LV Area 20.7 cm²
ESV (A4C) 49 ml
EDV (A4C) 126 ml
EF (A4C) 61 %



1 e 2 de Outubro de 2010

**Centro Hospitalar do Alto Ave, E.P.E.
Unidade de Guimarães**



Organização:

Associação Portuguesa de Cardiopneumologistas (APTEC)

Direcção Regional do Norte

Apartado 1135

EC Ermesinde

4445-999 Ermesinde

norte@aptec.pt

Apoios:



CENTRO HOSPITALAR DO ALTO AVE, E.P.E.

Câmara Municipal de Guimarães

